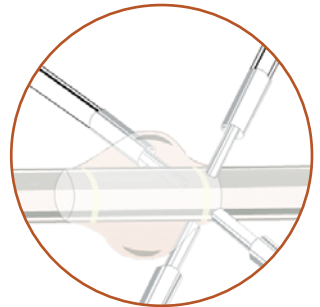


OmniCure Series 2000

HÄRTUNGSSYSTEM FÜR UV-/SICHTBARES LICHT

DAS OMNICURE® SERIES 2000-SYSTEM FÜR DIE HÄRTUNG MIT UV- UND SICHTBAREM LICHT IST DAS FÜHRENDE PRODUKT AUF DEM MARKT

- 200-W-Lampentechnologie mit einer Leistung von bis zu 30 W/cm² und einer garantierten Lebensdauer von 2000 Stunden für geringere Betriebskosten
- Intelli-Lamp®-Technologie zur Kühlung der Lampe für eine längere Lebensdauer und Überwachung der Gesamtbetriebsdauer
- Geschlossene Rückkopplungsschleifen zur automatischen Regelung der Bestrahlungsintensitäten ermöglichen exakt reproduzierbare Härten für die komplexesten Montageprozesse
- Das optionale R2000-Radiometer ermöglicht die drahtlose Kalibrierung und Einstellung absoluter Strahlungsstufen von einem einzelnen Bezugspunkt aus



OmniCure® Series 2000

VORSPRUNG DURCH OMNICURE®-LICHTHÄRTUNG

OmniCure™ Series 2000 ist das neueste Modell für die OmniCure™-Härtungsplattform. Es bietet umfassende Steuerungsfunktionen und verwendet eine innovative 200-W-Lampentechnologie mit einer garantierten Lebensdauer von 2000 Stunden. Das OmniCure® Series 2000-System verwendet geschlossene Rückkopplungsschleifen. Wenn der Benutzer erforderlichen Strahlungsstufen festgelegt hat, werden die Einstellungen gespeichert und fortwährend überwacht und angepasst, um reproduzierbare Härtungsvorgänge zu gewährleisten. Über eine drahtlose oder serielle Verbindung können mit dem R2000-Radiometer mehrere Systeme eingestellt werden.

Garantierte Lampenlebensdauer von 2000 Stunden

Das OmniCure® Series 2000-System verwendet eine neue 200-W-Hochleistungslampe mit einer garantierten Lebensdauer von 2000 Stunden für geringere Betriebskosten. Die Intelli-Lamp® Technologie speichert die Betriebsstunden automatisch auf der Lampe, sodass die Lampengarantie bei Bedarf problemlos in Anspruch genommen werden kann.

Reproduzierbarkeit

The OmniCure® Series 2000 geschlossene Rückkopplungsschleifen, die das Licht an der Quelle kontinuierlich überwachen und automatisch Anpassungen vornehmen, um den vom Benutzer gewählten Bestrahlungspunkt beizubehalten. Dadurch wird sichergestellt, dass die erforderliche Leistungsstufe für jede Härtung erhalten bleibt.

Radiometersteuerung

Sie können Ihr OmniCure® Series 2000-System mit dem neuen R2000-Radiometer kombinieren, um Ihr Härtungssystem zu kalibrieren und spezifische Strahlungsstufen einzustellen. Das portable Radiometer ermöglicht Ihnen über drahtlose oder serielle Verbindungen die Kalibrierung von mehreren Härtungssystemen mit demselben Radiometer.

Automation

Das OmniCure® Series 2000-System eignet sich ideal für automatisierte Prozesse. Das Härtungssystem kann mit einer PLC über die 15-poligen E/A-Anschlüsse oder direkt von einem PC über eine serielle Verbindung extern programmiert und gesteuert werden. Die PC-Software und die Steuerungen sind im Lieferumfang des Systems enthalten. Externe Geräte für die Vernetzung von mehreren Systemen sind ebenfalls erhältlich.

Gleichmäßige Oberflächenhärtung von Acrylharzen

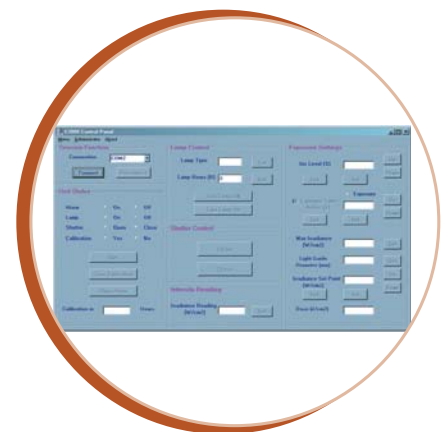
Für die Oberflächenhärtung von Acryl- und Methacryl-Klebstoffen ist eine spezielle Version des OmniCure® Series 2000-Systems verfügbar. Diese exklusive Lampentechnologie sorgt für eine glatte, gleichmäßige Oberflächenhärtung und erfordert für den Prozess weder eine Schutzgasatmosphäre noch eine Nachhärtung bei hohen Temperaturen.



► Geschlossene Rückkopplungsschleifen



► R2000 Radiometer



► Optimierte Prozesssteuerung



Funktionen

Vorteile

200-W-Lampe mit bis zu 30 W/cm ² Leistung	Vielseitigkeit: Bietet einen Intensitätsbereich, der sich für eine Vielzahl von Anwendungen eignet; ideal für die Verwendung mit Mehrkanal-Lichtleitern
Lange Lampenlebensdauer - 2000 Stunden garantiert	Geringere Betriebskosten
Spezielle Lampentechnologie für Acrylklebstoffe	Gleichmäßige Oberflächenhärtung von Acrylharzen
Geschlossene Rückkopplungsschleifen-Technologie	Automatische Aufrechterhaltung einer konstanten Ausgabe für reproduzierbare Härtungsprozesse
Optionale Radiometersteuerung mit R2000-Radiometer	Kalibrierung und Programmierung des Härtungssystems in W/cm ²
Irisblendeneinstellung in 1-Prozent-Schritten	Präzise Steuerung der Strahlungsstufe für Ihre Härtungsanwendung
Intelli-Lamp [®] -Technologie	Optimale Betriebsbedingungen, stabile Lichtausgabe und längere Lampenlebensdauer über die gesamte Nutzungsdauer der Lampen hinweg
RS232-Kommunikation einschließlich PC-Software und Steuerungen	Programmierung und Steuerung des Härtungssystems vom PC aus oder Integration eines automatisierten Systems
Fernbedienbar über 15-polige E/A-Anschlüsse	PLC-Steuerung für das Härtungssystem
Eingang für Timersynchronisation	Kalibrierung des Systemtimers für die Prozessvalidierung
Austauschbare Bandbegrenzungsfilter	Anpassung der Lichtwellenlängen für spezifische Anwendungen
Auslöser-, Lampen- und Lichtleiteralarme	Prozessüberwachung für maximale Reproduzierbarkeit
Heißzündungsschutz	Schutz der Lampe
Kennwortschutz	Speicherung der Einstellungen für exakte Reproduzierbarkeit
Geräuscharmer Lüfter	Geräuscharmer Betrieb am Arbeitsplatz
CE-Zeichen; erfüllt IEC, Kanadische und US-Normen	Weltweit zugelassen

ERWEITERTE OPTIONEN

Bestrahlung

Das OmniCure[®] Series 2000-System eignet sich ideal für die Verwendung mit Hochleistungs-Mehrkanallichtleitern zur Härtung von mehreren Positionen mit einer einzelnen Lichtquelle. EXFO bietet außerdem Einkanal-, flüssigkeitsgefüllte oder Glasfaserlichtleiter, um dem Bedarf seiner Kunden umfassend zu entsprechen.

Flexibles Ausgabespektrum

Durch sein breites Ausgabespektrum eignet sich das OmniCure[®] Series 2000-System ideal für eine Vielzahl von Anwendungen. Austauschbare Bandbegrenzungsfilter ermöglichen die Anpassung der Lichtwellenlänge für spezifische Anwendungen.

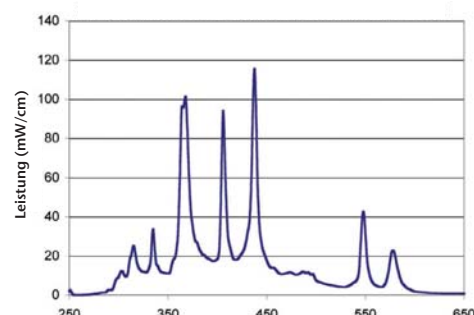
320-500 nm 320-390 nm 365 nm
400-500 nm 250-450 nm* 250-600 nm*

* Blank-Filter; Verwendung von Glasfaser- oder Breitbandlichtleitern erforderlich

Hochleistungs-
Glasfaserlichtführung



Leistungsspektren der OmniCure[™] Series 2000-Standardlampen



SPEZIFIKATIONEN

BESCHREIBUNG

Lampe	200 Watt Hochdruck-Quecksilberdampf-Kurzbogenlampe
Lampenlebensdauer	2000 Stunden garantiert
Verfügbare Filter	Standard: 320-500 nm Optional: 250-450 nm*, 365 nm, 320-390 nm, 400-500 nm, 250-600 nm*
Bedienfeldsteuerungen	Ein/Aus, Anzeigemodus, Einstellen NACH OBEN/NACH UNTEN, START/STOP, Sperren/Entsperren
Bedienfeldanzeigen	Gesamt-Lampenbetriebsdauer, Belichtungszeit (0,2 bis 999,9 s), Iriseinstellung (0 bis 100 %) / Strahlungsstufe 0,2 W/cm ² – 40W/cm ² , Lampe eingeschaltet, Auslöser offen, Lichtleiter eingesetzt, Auslöser-/Lampenfehler, Lampen-Aufwärmphase
Aufwärmphase	ca. 4 Minuten (typisch)
Netzspannung	100-120 V oder 200-240 V, 50/60 Hz
Stromversorgung	Hohe Wirksamkeit, Umschaltmodus, isolierte Leitungen

ALLGEMEINE SPEZIFIKATIONEN

Abmessungen (L x B x H)	34,3 x 14 x 16,5 cm (13.3 x 7.1 x 7.9 Zoll) (13,3 x 7,1 x 7,9 Zoll)
Gewicht	4,5 kg (9,9 lbs)
Lieferumfang	Lampenmodul, austauschbarer Filter (montiert), Schutzbrille, geerdetes und geschirmtes Netzkabel, Fußpedal, Handbuch

GARANTIE

1 Jahr (ausgenommen Lampe und Lichtleiter)

* Blank-Filter; Verwendung von Glasfaser- oder Breitbandlichtleitern erforderlich

BITTE BEACHTEN:

Lampenvorrichtung Quecksilber-Lampe, quecksilberhaltig, Entsorgungsvorschriften beachten.
Siehe: www.lamprecycle.org oder telefonisch 1-800-668-8752

Ausführliche Informationen zu unseren Anwendungslösungen finden Sie unter:
<http://www.exfo-uv.com/downloads.asp>



EXFO Photonic Solutions Inc. ist nach dem ISO 9000-Qualitätsmanagementsystem zertifiziert. EXFO bietet seinen Kunden in aller Welt erstklassige Produkte und Dienstleistungen.

EXFO Life Sciences & Industrial Division. 2260 Argentia Road, Mississauga, Ontario L5N 6H7 KANADA
Tel.: 1.905.821.2600 | Fax: 1.905.821.2055 | omnicure@exfo.com
Gebührenfrei: 1.800.668.8752 (USA & Kanada) | www.exfo-uv.com
EXFO Electro-Optical Engineering Inc. 400 Godin Ave., Quebec City, Quebec G1M 2K2 Kanada
Tel.: 1.418.683.0211 | Fax: 1.418.683.2170

EXFO hat alle Sorgfalt walten lassen, damit die in diesem Dokument enthaltenen Informationen präzise und zutreffend sind. EXFO lehnt jedoch jegliche Haftung für Fehler oder Auslassungen ab und behält sich das Recht vor, Ausführungen, Merkmale und Produkte jederzeit unverbindlich zu ändern. Nehmen Sie mit EXFO Kontakt auf, um Preis- und Verfügbarkeitsinformationen oder die Rufnummer Ihres örtlichen EXFO-Repräsentanten zu erhalten.

